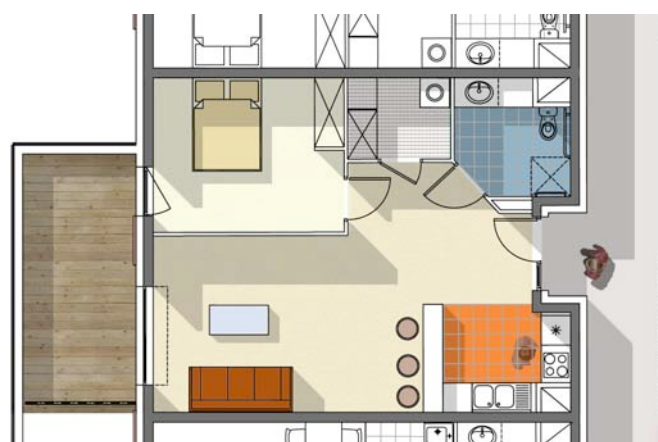






Type T3



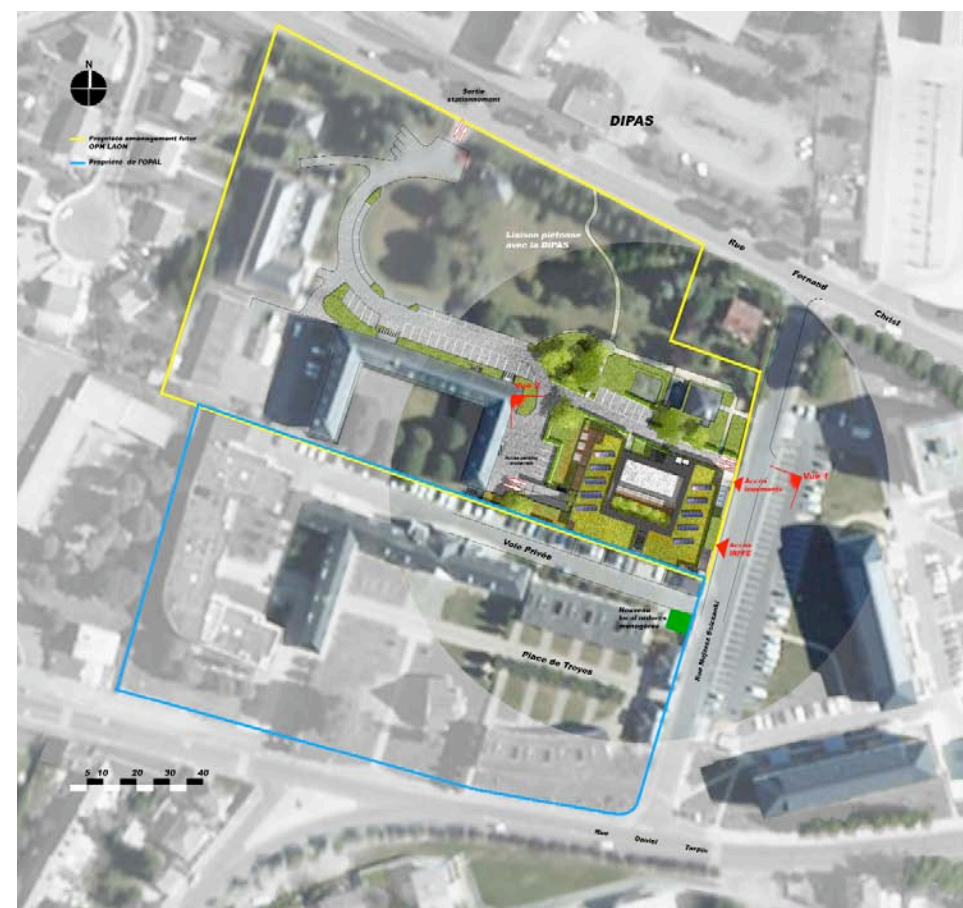
Type T2



Type T1



IRFFE



Localisation : Laon
Maître d'Ouvrage : Office Public de l'Habitat de Laon
Maîtrise d'Œuvre :
 • Architectes : ARVAL
 sarl d'Architecture

• BET : IOSIS
Programme : Construction d'un bâtiment collectif BBC@: 1 unité pédagogique de 900 m2 pour l'IRFFE, 30 logements étudiants, 1 parking souterrain de 30 places sur le site Fernand Christ à Laon.
Surface SHON : 2 871 m2
Mission : Complète
Etudes : 2010
Réalisation : 2014
Coût prévisionnel travaux :
 3 250 000 € HT