

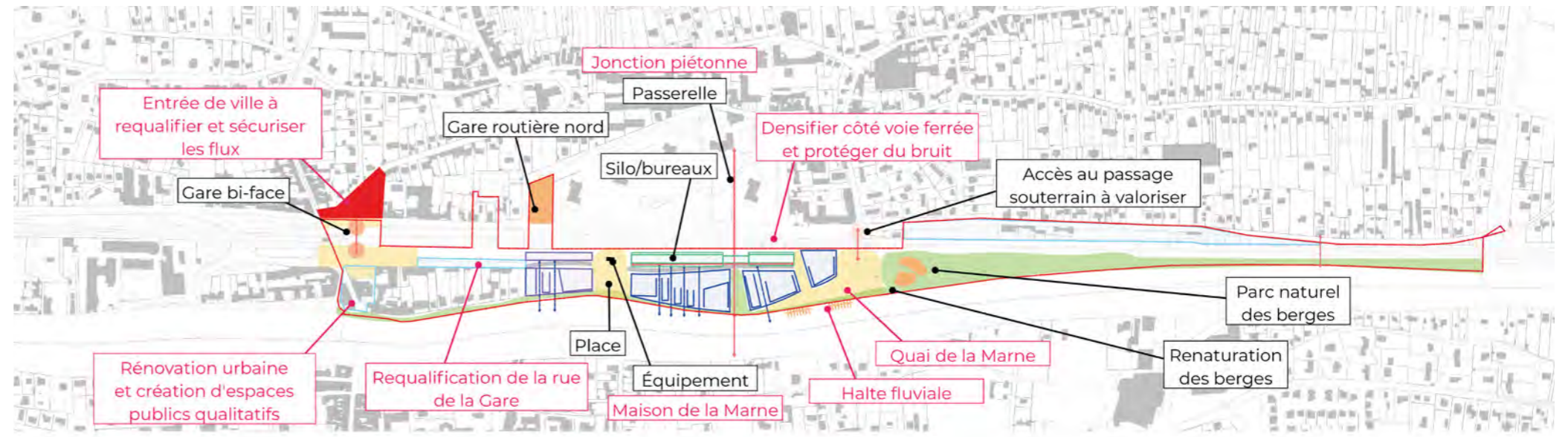
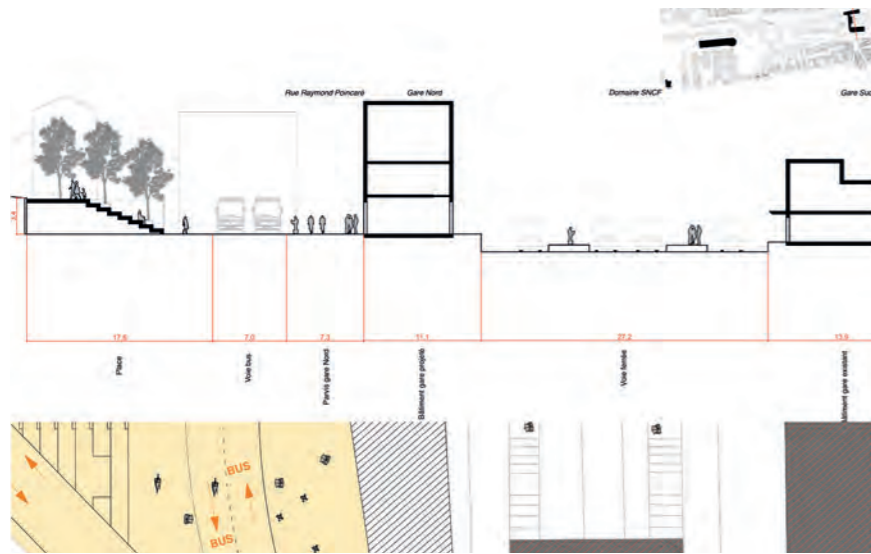
# Cœur d'agglomération

Thorigny-sur-Marne (Seine et Marne)

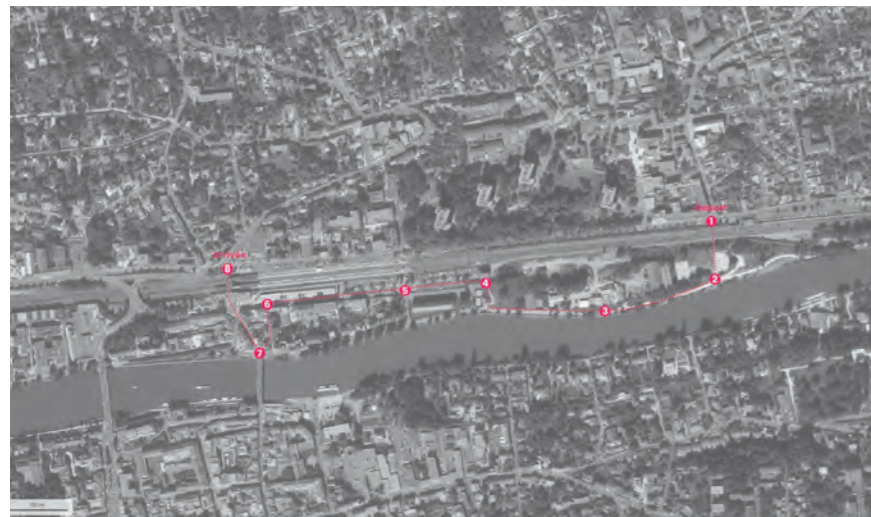
# AMÉNAGEMENTS URBAINS ET PAYSAGE

**Localisation :** Thorigny-sur-Marne (77)  
**Maître d'Ouvrage :** Communauté d'Agglo de Marne en Gondoire  
**Maîtrise d'Œuvre :**  
 • Architecture et paysage : ARVAL  
 • BET VRD : SEGIC  
 Ingénieurs conseils urbanistes : RR&A  
 Programmation urbaine : ALPHAVILLE

**Programme :** Etude de programmation urbaine projet cœur de ville Lagny sur Marne, Thorigny sur Marne et Pomponne.  
**Phase :** Etude d'un Ecoquartier mixte comportant 400 logements à proximité de la gare Lagny-Thorigny, du plan directeur et du dossier de création de ZAC.



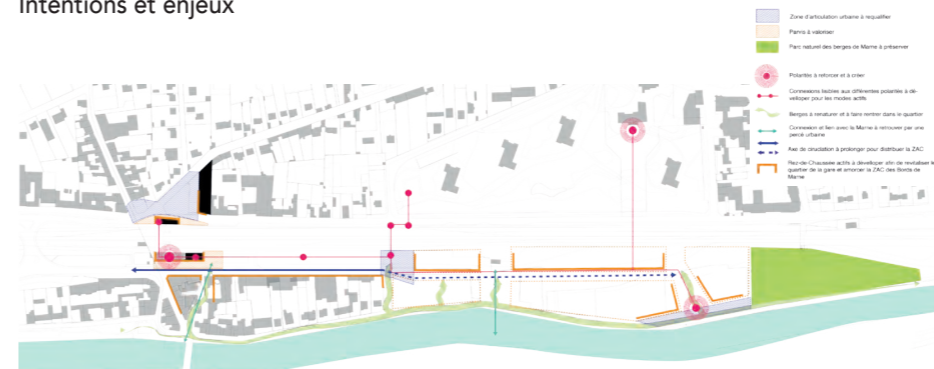
- Ilot destiné aux bureaux/silo et dispositif anti bruit. Densification côté voie ferrée
- Ilot destiné aux logements
- Mutabilité des ilots à étudier
- Rénovation urbaine et création d'espaces publics qualitatifs
- Ilot à requalifier afin de sécuriser les flux



La ZAC des Bords de Marne est un projet qui vise à valoriser un foncier un cœur d'agglomération et à proximité du pôle gare des communes de Thorigny-sur-Marne et Lagny-sur-Marne. Ce projet est l'occasion pour la commune de Thorigny-sur-Marne de concevoir une opération environnementale ambitieuse et résiliente. Le projet s'inscrit dans une logique globale afin de répondre à plusieurs objectifs à l'échelle de l'agglomération de Marne et Gondoire :

- Valoriser les polarités du territoire et les connecter les unes aux autres en valorisant les modes actifs
- Poursuivre la renaturation des berges de la Marne et préserver les zones naturelles déjà présentes
- Retrouver le lien à la Marne en tournant la ville vers l'eau
- Développer les liaisons douces et sécuriser les parcours des modes actifs afin de limiter l'usage de la voiture en cœur d'agglomération
- Renforcer le pôle multi-modale de la gare de Lagny-Thorigny en clarifiant les usages et les espaces.

## Intentions et enjeux





# Cœur d'agglomération

Thorigny-sur-Marne (Seine et Marne)

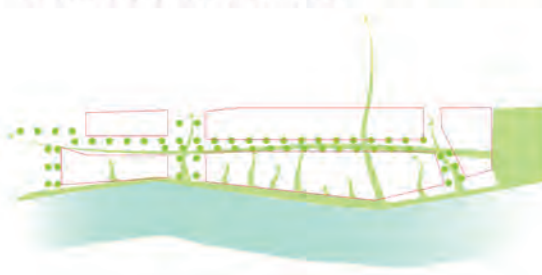
# AMÉNAGEMENTS URBAINS ET PAYSAGE

## Principes d'aménagement de l'espace public

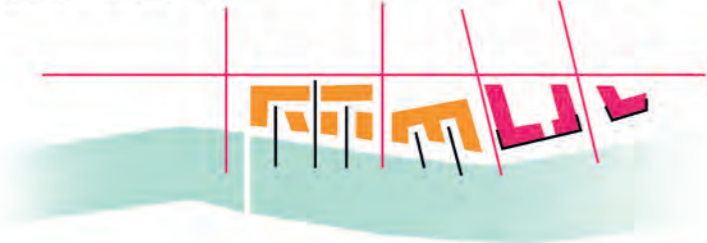
1- Un réseau d'espaces publics qualitatifs créant un parcours au sein du quartier et différentes ambiances



2- Des berges renaturées et des percées végétales qui dessinent un mail planté dans lequel s'implante le projet



3- Un tissu urbain qui retourne le quartier sur la Marne avec deux formes urbaines : une typologie en peigne qui crée des percées et des connexions entre le quartier et la Marne et une seconde typologie tournée sur la Marne qui anime les berges et dessine un espace public qualitatif en lien avec l'eau



4- Des bâtiments tampons afin de mettre à distance les logements et la rue commerçante des nuisances SNCF

